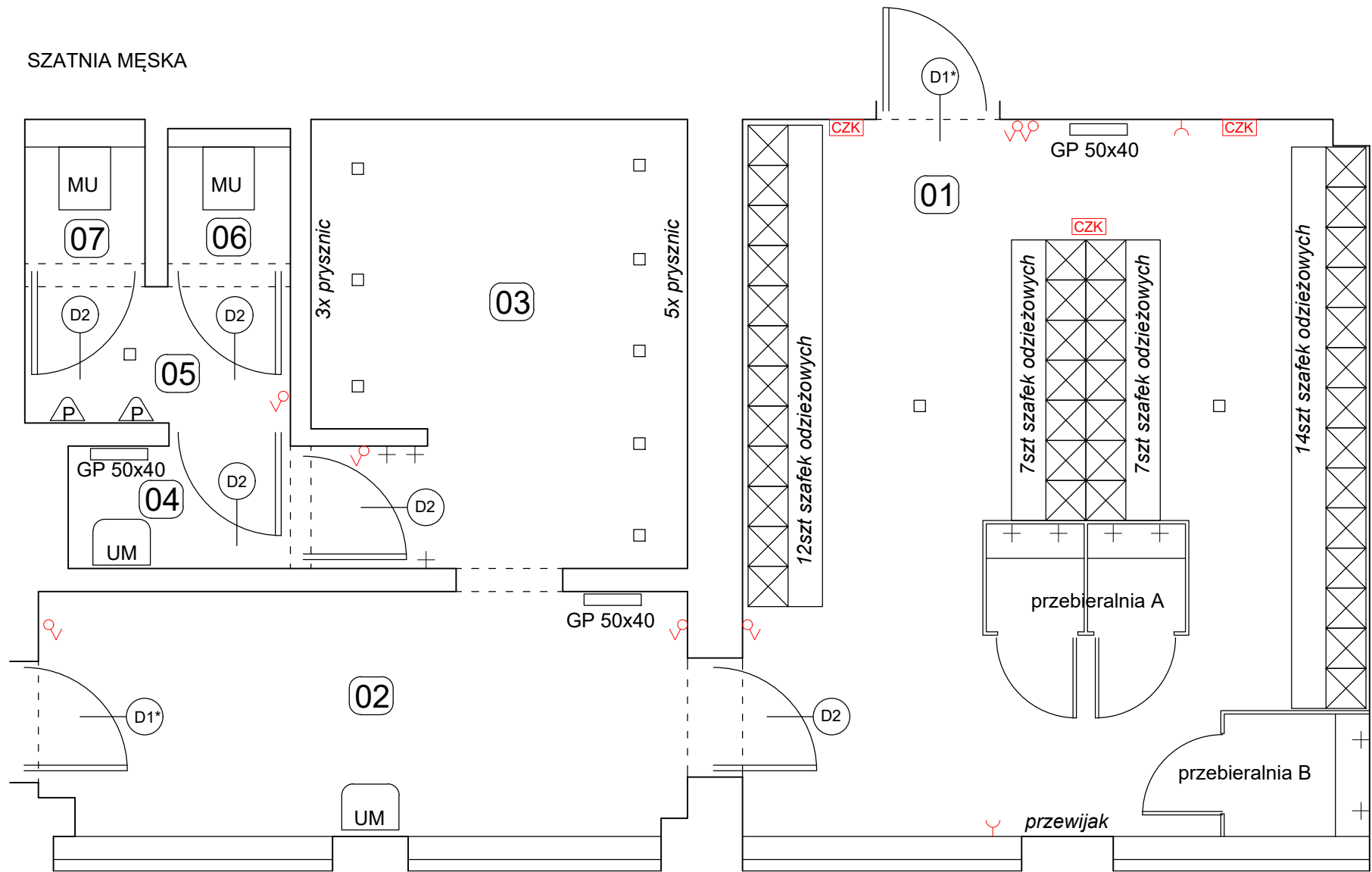


SZATNIA MĘSKA



Uwaga :
Wszystkie włączniki prądu i gniazda należy wyminąć na nowe.
Grzejniki płytowe przeznaczone do wymiany o parametrach tych samych co istniejące.

SZATNIA MĘSKA - POWIERZCHNIA
POMIESZCZEŃ (m2)

01	PRZEBIERALNIA	34,2
02	KOMUNIKACJA	12,0
03	NATRYSKI	12,8
04	PRZEDSIONEK	2,1
05	POMIESZCZENIE z pisuarami	2,8
06	TOALETA A	1,3
07	TOALETA B	1,3

66,5

Legenda

- Włącznik prądu
- Gniazdko
- Czytnik kart
- Grzejnik płytowy
- GP
- Umywalka
- Pisuar
- Muszla ustępowa
- Haczyki na ubrania -wymiana na nowe

ELEMENTY WYPOSAŻENIA

miska ustępowa z deską i przyciskiem	2szt
pojemnik na papier toaletowy	2szt
szczotka toaletowa	2szt
pisuar z zaworem automatycznym	2szt
umywalka	2szt
bateria umywalkowa	2szt
pojemnik na mydło	2szt
lustro 100x60cm	2szt
armatura prysznicowa	8szt
mydelniczka	6szt
grzejnik płytowy	3szt



Pracownia Architektoniczna
Adam Pogorzelski

44-196 Knurów,
ul. Marynarzy17d/10,
tel. 510 576 414
biuro@adampogorzelski.com
www.adampogorzelski.com

Temat opracowania:

REMONT SZATNI BASENOWYCH PŁYWAŁNI KRYTEJ "aQuaRelax"
w Knurowie przy ulicy Szpitalnej 23

Inwestor:

Gmina Knurów - Miejski Ośrodek Sportu i Rekreacji
ul. Górnicza 2, 44-193 Knurów

Lokalizacja:

ul. Szpitalna 23 , 44-194 Knurów, Dz.Nr 1696/32, 1696/66, 1696/20

Nazwa rysunku:

INWENTARYZACJA SZATNI MĘSKIEJ

Nr rys.

Skala

AM-01 1:50

Branża	Projektant	Uprawnienia	Data	Podpis
PROJEKTANT specjalność: architektoniczna	mgr inż arch. Adam POGORZELSKI	43/SLOKK /2020/II	XII.2025	